

2013

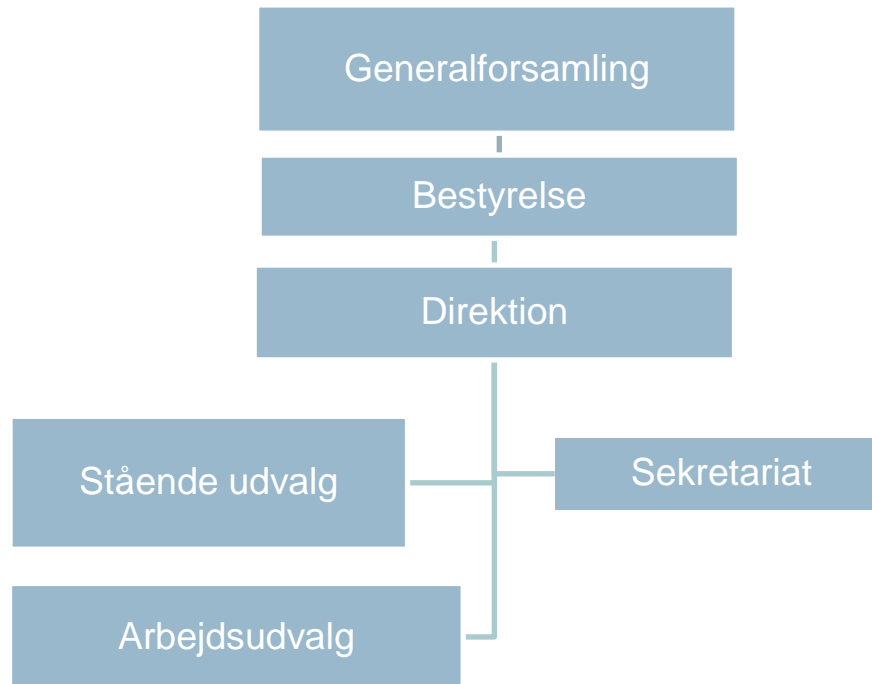
Årsberetning 2013

Bestyrelsesformand Mogens Kornbo

Årsberetning 2013 – hovedpunkter

- Præsentationer
 - Bestyrelsen
 - Sekretariatet
 - Udvalgene
- Medlemstal
- Årets aktiviteter
- Udvalgenes formænd har ordet
- Samarbejder
- Det videre arbejde

DFM netværks organisering



Præsentation af bestyrelsen

Bestyrelse 2013

Bestyrelsesformand Mogens Kornbo

Næstformand Karen Mosbech

Flemming Wulff Hansen

Claes Brylle Hallqvist

Claus Frigård Christensen

Suppleanter:

Carsten Pietras

Liselotte Panduro



Præsentation af sekretariatet

Sekretariat 2013

Faste medarbejdere:

Eva Kartholm, direktør

Karina Lykkegaard

Øvrige tilknyttet:

Anja Kiersgaard, redaktør

Ejgild Larsen, regnskabschef



DFM netværks udvalg har ordet



Arbejdsudvalg:

- FM og bæredygtighed
- FM i byggeprocesser

Stående udvalg:

- Politik- og brancheudvalg
- Kommunikationsudvalg
- Akkvisitionsudvalg
- Aktivitetsudvalg
- Uddannelsesudvalg
- Internationalt udvalg
- Kursusudvalg
- FM-konferencen*

Akkvisition, Claes Brylle Hallqvist

Strategiske pejlemærker	2014	2016	2020 (+)
Akkvisition: Geografisk indsats:	Jylland (top 10)	Jylland (top 50)	Fortsat indsats
Segmentsindsats:	Hospitaler Kommuner FM branchens leverandører	Yderligere segmenter (fx hoteller, boligselskaber)	Nye segmenter
Brancheindsats:			IT HR Procurement

Uddannelse, Thomas Nissen

Strategiske pejlemærker	2014	2016	2020 (+)
Aktiviteter	Uddannelses- og netværksdag med nye aktører Profilering af DFM som politisk/faglig uddannelsesrelevant	Uddannelses- og netværksdag med nye aktører Fortsat profilering	
Projekter	Afdækning af relevante uddannelsesinstitutioner, valg af relationsindsats	Påvirkning af FM uddannelsesindhold, samarbejde og understøttelse	
Udvikling	Internationale erfaringer	Behovsanalyse i relation til FM-uddannelse på diplom-, akademi- eller masterniveau	FM-uddannelse på diplom-, akademi- eller masterniveau

Politik- og branche (erhvervspolitik), Mogens Kornbo

Strategiske pejlemærker	2014	2016	2020 (+)
Synlighed	Reaktiv presse Proaktiv presse	Debattør Fagekspert	Meningsdanner Lobbyist
Fagligt fundament	Høringssvar igangsættes		
Faglig ageren	Igangsætter lokalt/fagligt	Igangsætter regionalt	Igangsætter nationalt

Internationalt, Liselotte Panduro

Strategiske pejlemærker	2014	2016	2020 (+)
Indsats generelt	1. Formidling til DFM netværks medlemmer 2. Konference om trends: Tema 1. halvår: Workplaces Tema 2. halvår: Hvordan opgøres den værdi, FM skaber	1. Formidling til DFM netværks medlemmer 2. Konference om trends	
NordicFM	DFM netværk udtræder af formandskab og afventer udviklingen		
Euro FM	Deltager	Aktiv deltager	Driver
IFMA	Passiv deltager	Passiv deltager	Samarbejdspartner

Kursusudvalg, Karen Dilling

Strategiske pejlemærker	2014	2016	2020 (+)
Almindeligt udbud	Fortsættes efter vurdering	Igangsætter for relevante brancher	Foretrukken udbyder
Pilotprojekt	Teknisk servicemedarbejder udvikles og afprøves	Drift	
Strategiske samarbejder	DDV Byggecentrum	Udbygges	Driver

Redaktionsudvalg, Anja Kiersgaard

Strategiske pejlemærker	2014	2016	2020 (+)
FM Update	<p>Brancheudviklende</p> <p>Fastholde og udvikle FM begreber</p> <p>State of the art temaer og emner</p> <p>Fremme kendskab til FM og DFM netværk</p> <p>Spejle arbejdet i udvalgene og formidle herfra</p> <p>Dialog med net baserede medier</p>	<p>Sendes bredere ud Også mulighed for abonnementer</p> <p>+ grundigt orienterende</p>	Kun elektronisk (?)

FM og bæredygtighed, Kirsten Galamba

Strategiske pejlemærker	2014	2015-2016	2020 (+)
<p>Udvikling der bidrager til en bæredygtig samfundsomstilling</p>	<p>Konference om FM og bæredygtighed</p> <p>Udbrede kendskab, udfordre det faglige niveau og stille skarpt på helheden = Facilities Leadership</p> <ul style="list-style-type: none"> - Arrangement - Artikler DFM 	<p>Artikler/temahæfter</p> <p>Paradigmer (?)</p>	<p>Best practice</p> <p>Facilities Leadership!</p>

FM og energi, Carsten Pietras

Strategiske pejlemærker	2014	2016	2020 (+)
Udvikling	Afdæk og beskriv løsninger	Caseopsamling "politikpåvirkning"	Best practice

FM – organisering og indkøb, Flemming Wulff Hansen

Strategiske pejlemærker	2014	2015	2016
Ledelsesmæssigt helhedssyn på indkøb af FM ydelser	Afdækning af viden på området - afklaring af holdninger	Delkonklusion Værktøjskasse Artikler	Endelig konklusion Opsamling af best practice
Afdække <i>best practice</i> for indkøb af FM ydelser	Nyt aftalesæt – aftaler med interessenter	Guidelines	
At udarbejde en guideline for en den gode udbudsproces	Artikler Medlemsmøde		

Medlemmerne





TOPdesk



ODENSE KOMMUNE



Caverion



RUDERSDAL KOMMUNE



EJENDOMSVIRKE %



HALDOR TOPSØE





Johnson
Controls



Nordea

Nykredit



Halsnæs
Kommune



ODENSE KOMMUNE



AARSLEFF

SIEMENS

sodexo

kea^{DK}
KØBENHAVNS ERHVERVSAKADEMI



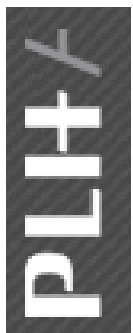
Silkeborg
Kommune



ThyssenKrupp



TEKNIQ
INSTALLATØRERNES ORGANISATION



PROFESSIONSHØJSKOLEN





COWI



Danfoss

Brunata



VELUX®



DR

DONG
energy



Tryg | 

midt
regionmidtjylland

Hospitalsenhed Midt
Viborg, Silkeborg, Hammel, Skive



HØRSHOLM KOMMUNE



KØBENHAVNS UNIVERSITET

SOLRØD KOMMUNE



NIRÅS



SLOTTE & KULTUR-EJENDOMME



pwc

swets



eniro



COOR SERVICE MANAGEMENT



ERNST & YOUNG

mtre



FK Ejendom



GENTOFTE KOMMUNE



makes a difference



KØBENHAVNS EJENDOMME

Bascon



Frederiksberg Hospital

Specialhospital i
Region Hovedstaden

Duba•B8



BYGNINGSSTYRELSEN



ERHVERVSAKADEMI
ÅRHUS



GLADSAXE



Glostrup Hospital



Hillerød Hospital

Akuthospital i
Region Hovedstaden



Herlev Hospital



Rigshospitalet

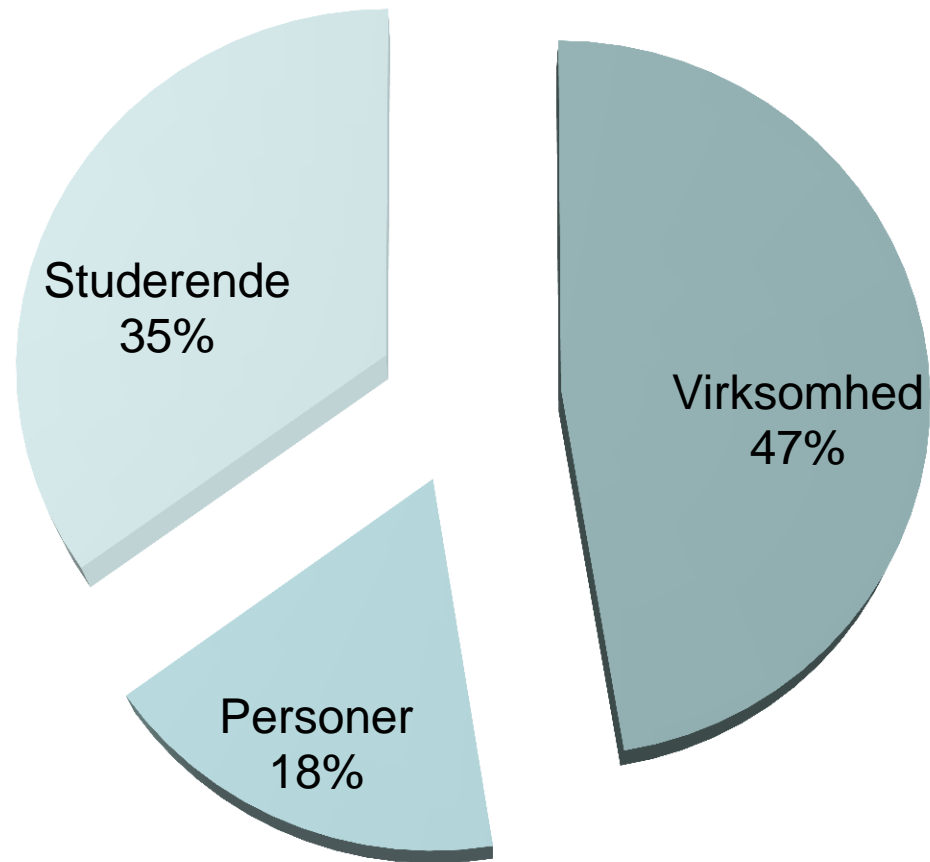


Sadolin | **ALBÆK**

Medlemmer

	2012 (1-1-2012)	2013 (1-1-2013)	2013 (31-12-2013)
Virksomheder	115	127	149
Personer	32	45	55
Studerende	39	61	110
I alt	186	233	314

Typer af medlemskaber



Geografisk fordeling



Årets aktiviteter

2013

Medlemsmøder og -aktiviteter 1. halvår 2013

- 17. januar, velkomstmøde nye medlemmer
- 10. januar, benchmarkingkonferencen hos EY
- 24. og 25. januar, Årskonference, Admiral
- 31. januar, medlemsmøde om CSR og generalforsamling
- 21. februar, morgenmøde om totaløkonomi hos Rambøll
- 8. april, morgenmøde hos DFDS
- 24. april, seminar om god service med Søren Bechmann
- 28. maj, Wastemanagement hos ARC
- 6. juni, workshop om bæredygtig FM hos PWC
- 13. juni, sommertur, WHO's gl. hovedkvarter
- 28. juni, milepælsarrangement hos CFM

Medlemsmøder og -aktiviteter 2. halvår 2013

- 26. september, morgenmøde hos Rockwool
- 10. oktober, rundvisning i Rosenhuset
- 28. oktober, uddannelses- og netværksdag hos DFM netværk
- 29. oktober, workshop om effektivitet hos EFG Bondo
- 12. november, CAFM-konference og minimesse hos DFM netværk
- 19. november, konference om New ways of working, hos Nordeafonden

Medlemsmøder - status

- 634 gange har DFM netværk modtaget en tilmelding til et arrangement (det var dog ikke alle tilmeldte som kom på dagen)
- Topscoren var Årskonferencen 2013 og
- Dernæst Uddannelses- og netværksdagen
- Mindst interesse var der for workshop om effektivitet og
- Den ordinære generalforsamling 2013

Flachbacks fra året

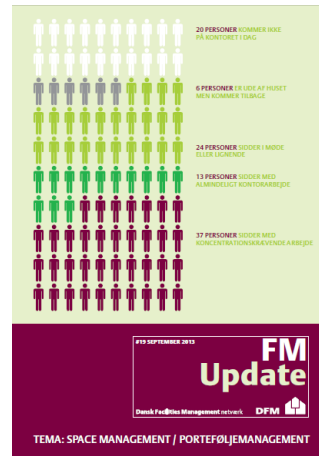








4 x FM Update + 1 særnummer



Øvrige aktiviteter



Samarbejde med andre

Nationalt:

DFM-benchmarking

CFM

Bygherreforeningen

DILF

DDV

Byggecentrum

Flere leverandører

Uddannelsesinstitutioner:

KEA

DTU

Metropol

Internationalt:

Nordic FM

(formand, Eva Kartholm)

EuroFM

Faciliterede grupper

Eksisterende grupper:

- FM-chefer i Vestdanmark
- FM-chefer i Østdanmark
- Projekt- og mellemledere i Østdanmark

Under opstart:

- FM-innovation
- FM-hospitalsnetværk
- Head of FM



Mangel på succes

Konference om store byggeprojekter

Årets kurser
(kun afviklet et om space management)



**KONFERENCE OM
STORE BYGGEPROJEKTER**

STYRKET VIDEN OM DRIFTSVENLIGE RESULTATER
12. JUNI 2013 PÅ BERNSTORFF SLOT

Topledere, bestyrelser og andre beslutningstagere er optaget af proces og resultat, når virksomheden planlægger store byggeprojekter, hvad enten det er ombygning, udbygning eller anlæg af helt nye rammer. Der tales om arkitektur, signalværdi, understøtning af virksomhedens værdier, investering, gensalgpris og så videre.

Emner som alle har en mening om, og som alle kan tale med om.

MÅLGRUPPE
Bestyrelsesmedlemmer, topledere, direktører og andre der i en kortere eller længere periode træffer

NØDVENDIG VIDENSOVERFØRSEL
Konferencen om store byggepro-



**Spørgsmål og kommentarer til første del af
formandens beretning?**

A landscape photograph of a valley with green hills and a red diagonal overlay. The text is centered on the red overlay.

Perspektiver for fremtiden

Indflydelse

Foreningens fremtid tegnes i regi af udvalgene

- Har du ideer til nye projekter eller fokusområder?
Kontakt sekretariatet som hjælper med at igangsætte og koordinere
- Har du lyst til at bidrage i et af de eksisterende udvalg?
Kontakt også sekretariatet
- Du er altid velkommen også med ideer til enkeltstående arrangementer, artikler i FM Update eller andet



Fremtiden på kort sigt

Et kort blik på hvilke ideer der er i pipelinen for 2014



2014 ... netop holdt

DFM netværks årskonference 2014

Rekord deltagelse
(180 personer)

8 udstillere

21 indlæg



2014 ... om medlemsmøder

Marts

Velkomstmøde for nye medlemmer (11-3-2014)

Eksklusiv eftermiddag med fremtidsforsker (26-03-2013)

Workshop om ejendomsstrategi og porteføljestyring i samarbejde med CFM og BiD (31-3-2014)

April

Medlemsmøde på ISSs nye hovedkvarter

Maj

Konference om Facilities Leadership (8-5-2014)

Konference om Facilities Management i praksis og forskning i samarbejde bla med CFM (22-5-2014)



2014 ... om messer

CAFM-messe gentages i efteråret 2014

Uddannelses- og netværksdagen styrker mødet mellem studerende og erhvervsliv



... om vækst og synlighed



Ugebrevet A4

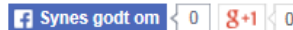
Indlæg postet af A4 for direktør: Eva Kartholm, direktør DFM netværk:

Storrum kræver professionel tilgang

Storrumskor
grundige for
Ugebrevet A
Analyse Dan
I artiklen cite
storrumskon
branchefore
præmissen.
Der kan vær
cellekontore
professionel
"Man kan ikk
planlægning
professionel
ændre på de
Mange af DF
gode eksem
Men det er r
føre til succe
Der er både
cellekontore

Ny udbudsform skal fremme totaløkonomi

5. september 2013 / Byggeri / Af Camilla Bergsagel Nielsen



Dansk Facilities Mana
udarbejde en ny udbu
onsker at tænke total

TOTALØKONOMI

Både private og offent
anvende en ny udbud
totaløkonomi med i de
Netværket Dansk Fac
gang med at udarbejd

- Vi vil lave en egentlig
virke for både private
Ligesom man kender
hovedentrepriser, skal
udbudsform for entrep
tænkt ind, forklarer be
Mogens Kombo.

At entreprenøren efter
skal stå for driften i x
af den nye model.

Flere af landets folkeskoler bør rives ned

29. juli 2013 / Debat / Af direktør Eva Kartholm, DFM net



Billedgalleri (1/2)

DEBAT

Nu, hvor aftalen om
blevet en realitet, so
penge til at gennem
fokus på de fysiske
fremtidens folkeskol

De er nemlig mange
bliver større med ud

I brancheforeningen
(DFM), som blandt a
ejendomschefer i en
vi set nærmere på d
rammerne for elever

Resultatet er bekym

I rigtig mange komm
Kommune og skole

FM er en disciplin - outsourcing et værktøj

19. november 2013 / Byggeri / Af Eva Kartholm, direktør DFM netværk



Billedgalleri (1/2)

KRONIK

Mange sætter lighedstegn mellem facilities
management (FM) og outsourcing.

Så enkelt er det ikke. Facilities management-
ydelse kan naturligvis outsources, og det sker også
i stor stil, men det reelle billede er, at de næsten
lige så ofte insources. Afgørende er det, at der
etableres et godt samarbejde mellem parterne.

Oftentimes outsourcer man for at opnå en økonomisk
gevinst. Det lykkes tit, men der er også eksempler



Nye tiltag på længere sigt

Vejledninger

Faglige temahæfter

Hørings svar

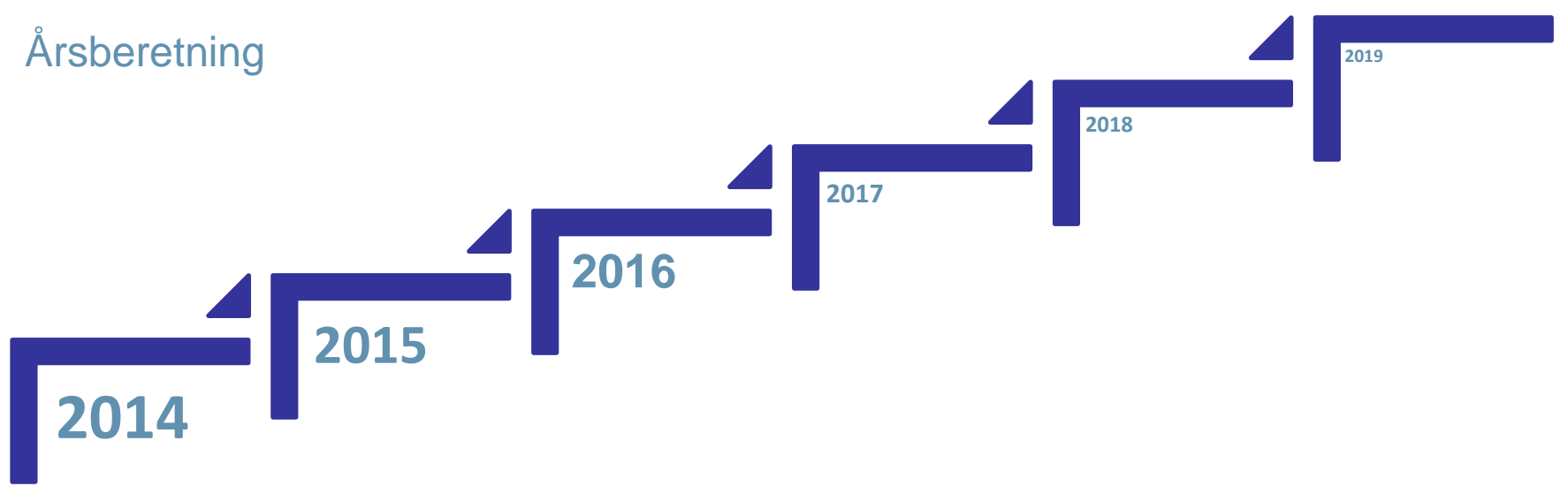
Rådgivning

Flere en-dags-konferencer

Strategiske samarbejder

Certificering/autorisation





Kommentarer
til det videre arbejde?



Tak for ordet

